

ОПИСАНИЕ МЕСТОПОЛОЖЕНИЯ ГРАНИЦ

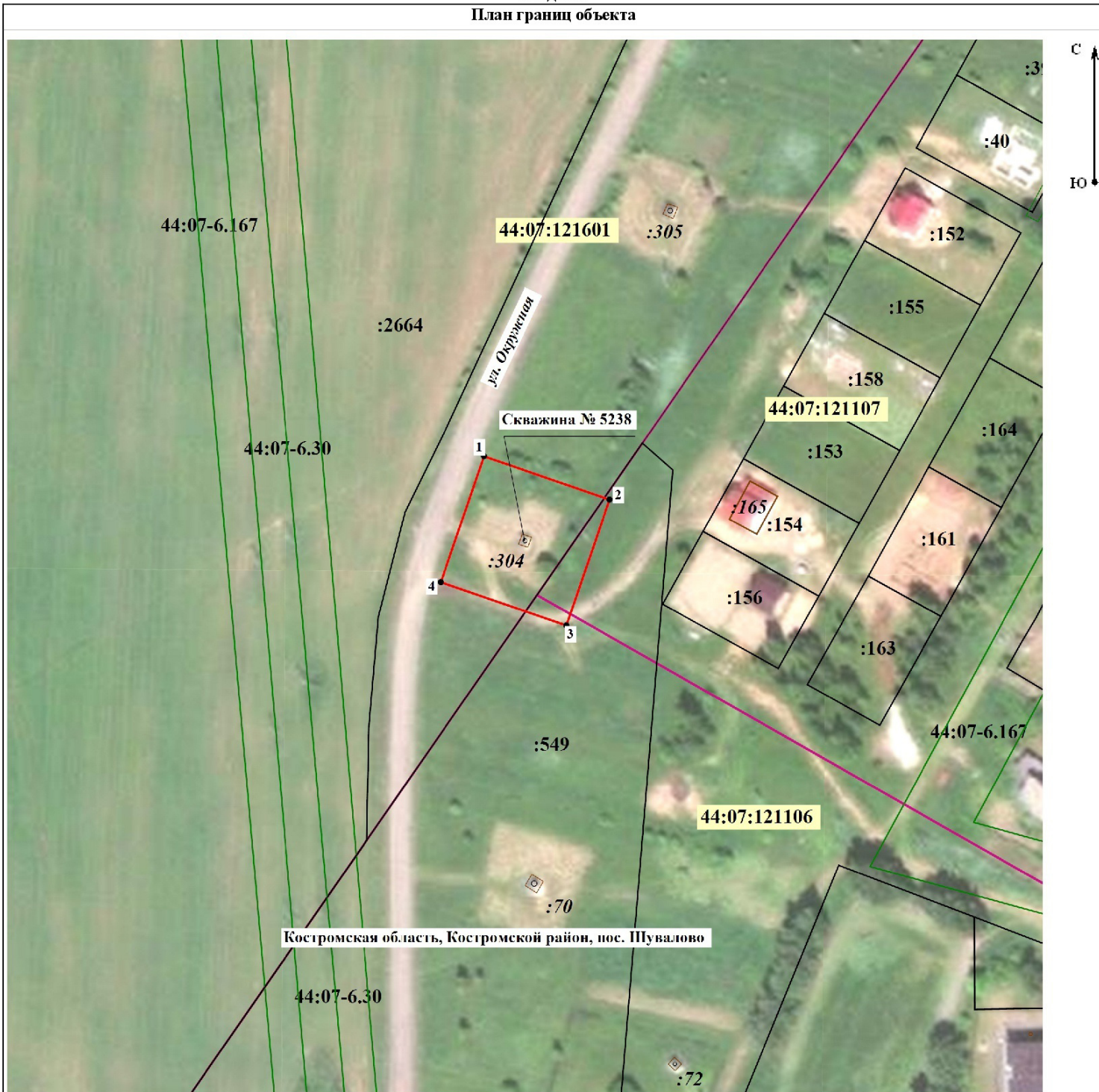
Публичный сервитут для обслуживания артезианской скважины № 5238, эксплуатируемой МУП "Коммунсервис" Костромского района, расположенной по адресу: Костромская область, Костромской район, п. Шувалово, примерно в 223 м на С-З от ориентира ОМЗ №110

(наименование объекта, местоположение границ которого описано (далее - объект))

Раздел 1






Сведения об объекте		
№ п/п	Характеристики объекта	Описание характеристик
1	2	3
1	Местоположение объекта	Костромская область, р-н Костромской, п Шувалово
2	Площадь объекта ± величина погрешности определения площади ($P \pm \Delta P$)	1 600 м ² ± 14 м ²
3	Иные характеристики объекта	<p>Вид объекта реестра границ:</p> <p>Зона с особыми условиями использования территории</p> <p>Публичный сервитут</p> <p>Срок публичного сервитута – 49 (сорок девять) лет</p> <p>Содержание ограничений использования объектов недвижимости в пределах зоны или территории:</p> <p>Ограничения в использовании частей земельных участков, в отношении которых установлен публичный сервитут, определяются согласно СанПиН 2.1.4.1110-02 «Зоны санитарной охраны источников водоснабжения и водопроводов питьевого назначения».</p>

Раздел 4
План границ объекта



Масштаб 1:1 200

Используемые условные знаки и обозначения:

-  3 - Характерная точка границы контура, сведения о которой позволяют однозначно определить ее положение на местности
-  - Существующая часть границы, имеющиеся в ЕГРН сведения о которой достаточны для определения ее местоположения
-  - Вновь образованная часть границы, сведения о которой достаточны для определения ее местоположения
-  - Существующая часть границы контура ЗОУИТ, имеющиеся в ЕГРН сведения о которой достаточны для определения ее местоположения
-  - Граница кадастрового квартала
- 44:07:121106** - Номер кадастрового квартала
- 44:07-6.1064(1)** - Обозначение номера зоны с особыми условиями использования территории
- :358** - Кадастровый номер земельного участка

Подпись Ерохова Марина Николаевна Дата « 1 » ноября 20 21 г.

Место для оттиска печати (при наличии лица, составившего описание местоположения границ объекта)

